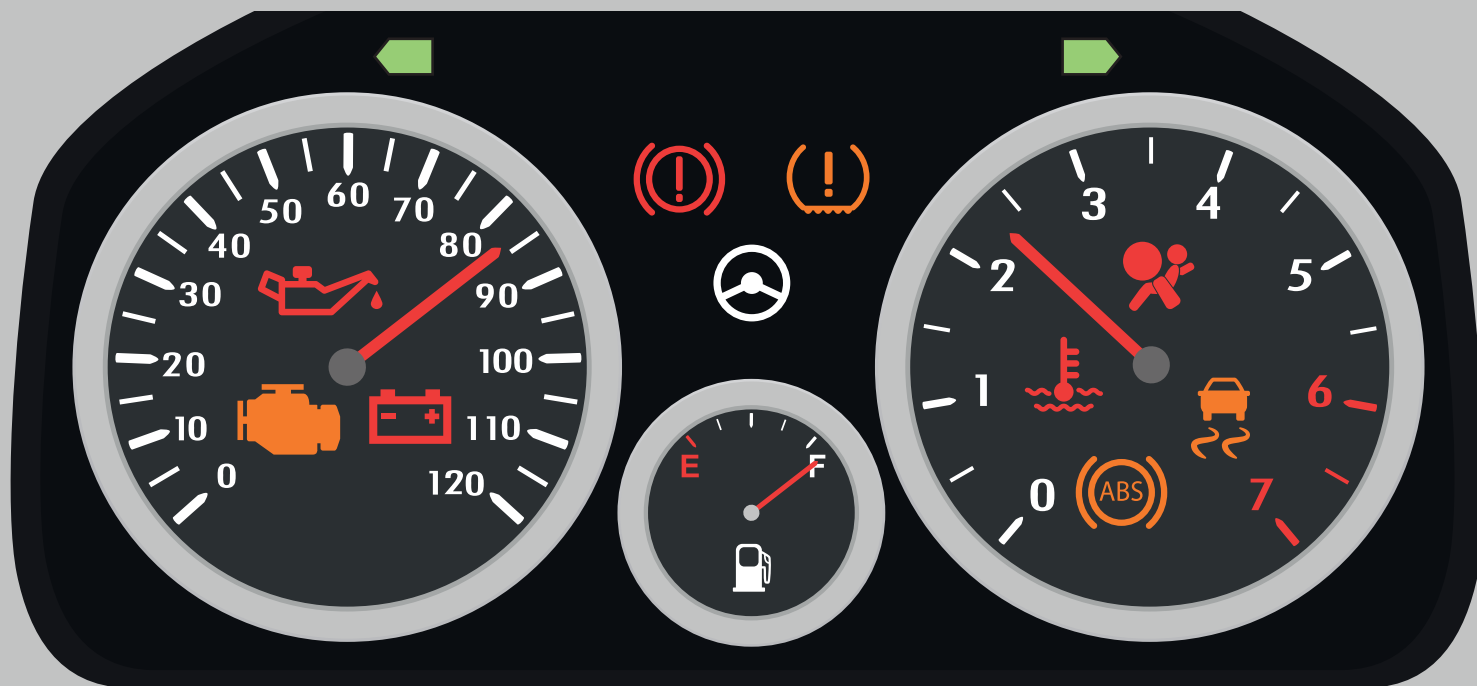


# De betekenis van de waarschuwing lampjes op uw dashboard

Let op: de afbeeldingen kunnen afwijken van de lampen in uw dashboard. Ze kunnen namelijk per automerk of model verschillen.



## Remmen



Controleer eerst of uw handrem volledig naar beneden is gedrukt. Blijft het lampje branden, stop dan direct en bezoek z.s.m. een gekwalificeerde autogarage. De remvloeistof moet bijgevuld worden. Bij de autogarage wordt de slijtage van de remmen ook gecontroleerd.

## Accu



Ga z.s.m. naar een autogarage of bel met de wegenwacht. Er bevindt zich een storing of defect aan de accu, dynamo, regelaar, stroomkabels of aandrijfsnaar.

## Olie



Stop direct en zet de motor af. Laat eerst de motor afkoelen en controleer het oliepeil en vul indien nodig bij. Gebruik hiervoor de olie die voor uw auto geschikt is. Blijft het lampje branden rijdt dan niet verder. Neem contact op met de wegenwacht of een autogarage.

## Koeling



Stop en zet de motor af en laat deze afkoelen. Pas op: Gevaar voor brandwonden! Laat eerst de motor afkoelen! Controleer in het instructieboekje van uw auto welk type koelvloeistof geschikt is.

## Airbag



Ga naar een autogarage om uw veiligheid en die van uw passagiers te waarborgen. De sensoren of regelapparaten ondervinden een storing, of de airbags zijn defect.

## Motor



Er is een storing in het motormanagement. Het vermogen van de motor kan afnemen. Verminder snelheid en bezoek z.s.m. een autogarage.

## ESC-lampje/ASR-lampje



De elektronische stabiliseringscontrole (ESC) of anti-slipregeling (ASR) is actief, vanwege een glad wegdek. Rijdt voorzichtig verder. Brandt het lampje permanent, dan is het ESC/ASR gedeactiveerd.

## Bandenspanning



De bandenspanning van één of meerdere banden is te laag of het systeem ondervindt een storing. Vermijd hard remmen en stuur rustig. Stop de auto en controleer de spanning van de banden.

## ABS



Het anti-blokeersysteem (ABS) is defect of uitgeschakeld. Bezoek een autogarage om de oorzaak vast te leggen.

## Stuurbekrachtiging



Wanneer dit lampje brandt, dan is er een storing in de elektromechanische stuurinrichting. Bezoek een autogarage om de stuurinrichting te laten controleren. Het sturen kan zwaarder zijn dan normaal.